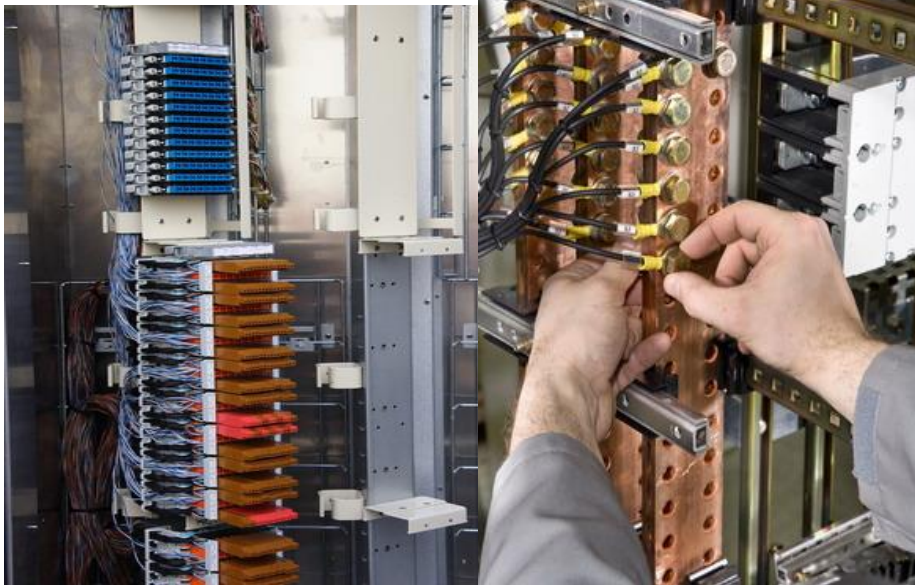


## PROJET 201306006 DESCRIPTION PRELIMINAIRE



RESOLVYS

24 Avenue du PRADO. Bât B. 13006 MARSEILLE – TEL 09 66 85 99 21 – FAX 04 91 319 921

Carte professionnelle N° A07-4567 – Membre de l'ANACOFI CI – CIF N° E002723 – ORIAS N° 07 028 446 – Membre du réseau CFIE

[www.cession-reprise.fr](http://www.cession-reprise.fr) [www.croissance-externe.biz](http://www.croissance-externe.biz)

## AVERTISSEMENT

---

Le Cabinet RESOLVYS communique ces informations préliminaires et confidentielles au destinataire afin de lui permettre de confirmer son intention d'examiner plus précisément le dossier et ainsi avoir accès au mémorandum.

Le Cabinet RESOLVYS a été désigné par les détenteurs des parts d'une société, pour rechercher les manifestations d'intérêt de la part de candidats repreneurs pour la cession 100% des parts de la société (projet « 201306006 »)

Cette société est domiciliée en région PACA et son activité est « INSTALLATIONS ELECTRIQUES – COURANTS FAIBLES et COURANTS FORTS ».

Le destinataire de ce document reconnaît que cette description préliminaire est strictement confidentielle, qu'elle ne peut pas être copiée ou transmise à une tierce partie. Ce document sera uniquement destiné à confirmer l'intérêt d'examiner plus avant le projet « 201306006 ».

Si toutefois l'intérêt était confirmé, une lettre de confidentialité sera communiquée au destinataire pour signature.

Si l'intérêt n'était pas confirmé, toutes les copies de ce document préliminaire devront être immédiatement retournées, et détruites.

Le Cabinet RESOLVYS ne pourra être tenu responsable d'omission ou d'inexactitudes qui pourraient apparaître dans cette présentation préliminaire. Cette description préliminaire ne constitue pas une offre d'entrée en relation.

Toutes demandes ou compléments d'informations concernant cette description préliminaire doivent être communiquées à :

Cabinet RESOLVYS 24 Avenue du PRADO Bât B – Entrée 1 13006 MARSEILLE	Jean-Louis PICOLLO 06 07 86 61 43 06 66 85 99 21 <a href="mailto:jlp@cession-reprise.fr">jlp@cession-reprise.fr</a>
---	--

### RESOLVYS

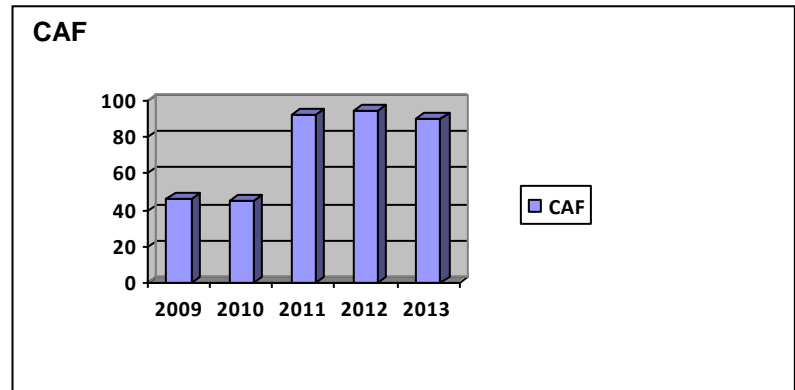
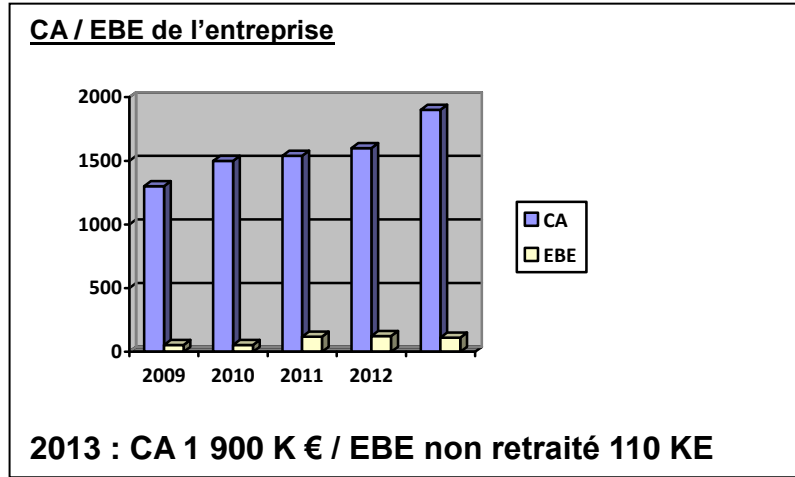
24 Avenue du PRADO. Bât B. 13006 MARSEILLE – TEL 09 66 85 99 21 – FAX 04 91 319 921

Carte professionnelle N° A07-4567 – Membre de l'ANACOFI CI – CIF N° E002723 – ORIAS N° 07 028 446 – Membre du réseau CFIE

[www.cession-reprise.fr](http://www.cession-reprise.fr) [www.croissance-externe.biz](http://www.croissance-externe.biz)

**UNE SOCIETE SAIN ET RENTABLE.  
DISPOSANT DE CAPACITES DE DEVELOPPEMENTS.**

- Société créée en 1988 et domiciliée en PACA.
  - Installations électriques : courants faible et courant forts.  
Electricité industrielle, électricité du bâtiment et du secteur tertiaire.
  - Clientèle 100% B to B.
  - Clientèle de PME régionales et d'entreprises de taille nationale.
  - Zone de chalandise : de Montpellier à Nice.
- 
- Aucun endettement bancaire.
  - Cession pour départ à la retraite.
  - Prix de cession 690 000 euros.



**RESOLVYS**

24 Avenue du PRADO. Bât B. 13006 MARSEILLE – TEL 09 66 85 99 21 – FAX 04 91 319 921

Carte professionnelle N° A07-4567 – Membre de l'ANACOFI CI – CIF N° E002723 – ORIAS N° 07 028 446 – Membre du réseau CFIE

[www.cession-reprise.fr](http://www.cession-reprise.fr) [www.croissance-externe.biz](http://www.croissance-externe.biz)